

# MARKET INSIGHTS REPORTS

01/06/2023

NGÂN HÀNG SẼ ĐÁY CHỈ SỐ VƯỢT MA(200) ?



## NHỊP ĐẬP THỊ TRƯỜNG

VN-Index đóng cửa giao dịch tạo thành mẫu hình giao dịch “White Closing Marubozu”. Khối lượng giao dịch giảm nhưng vẫn nằm trên trung bình 20 ngày. Hôm nay thực tế trong suốt nửa ngày giao dịch thị trường có xu hướng giảm nên việc thu hẹp lại khối lượng giao dịch cho thấy nhu cầu bán là không cao cũng là tín hiệu tốt.

Các điểm cần lưu ý: (i) VN-Index hình thành một nền đỡ tại kháng cự MA(200). Khả năng xuất hiện Failure Break ngày càng cao. Tuy nhiên, nếu có điều chỉnh, sự điều chỉnh này cũng là cần thiết và không phải là điều gì đó quá đáng lo ngại. (ii) Khối ngoại tiếp tục bán ròng nhưng đã bán ròng bắt đầu thu hẹp lại và chúng tôi thấy sự dịch chuyển dòng tiền khối nội sang nhóm cổ phiếu ngành ngân hàng. Điều này đã giúp giảm áp lực phần nào cho thị trường. Như vậy, ngân hàng đang tìm được điểm hỗ trợ mạnh lúc này và cho thấy khả năng có thể tăng giá. Nếu ngân hàng tăng giá, khả năng chỉ số vượt mốc MA(200) là rất cao. (iv) Một vài nhóm vốn hóa nhỏ có thể gặp áp lực chốt lời trong 1-2 phiên tới khi đợt mua tăng lên cao trào và dòng tiền bắt đầu dịch chuyển sang nhóm chưa tăng. (v) Hộ nhà GEX có thể vẫn là tâm điểm giao dịch của thị trường lúc này;

Theo phương pháp phân tích “Price Action” với VN30 chúng ta có 07 mã cho tín hiệu mua, 03 mã cho tín hiệu bán, 20 mã cho tín hiệu đi ngang. NVL, TPB, PDR, VIB, FPT... cho tín hiệu tích cực.

Theo thống kê định lượng, với mẫu hình hôm nay thì phiên giao dịch tiếp theo, VN-Index có xác suất tăng điểm là 51% và 54.45% giá đóng cửa cao hơn giá mở cửa. Thống kê cho thấy chỉ số sẽ giao dịch tăng điểm với với giá đóng cửa cao hơn giá mở cửa vào ngày tiếp theo. Hỗ trợ là 1,018 điểm và kháng cự là 1,100 điểm.

### Hỗ trợ và kháng cự cổ phiếu trong ngày (EOD)

### Các cổ phiếu có khối lượng giao dịch đột biến trong ngày

### Danh mục cổ phiếu đáng quan tâm vào ngày mai

### Biểu đồ trong ngày:

- Chỉ số giá tiêu dùng tại Việt Nam tháng 5/2023;
- PMI tháng 5 xuống mức thấp kỷ lục – Điểm sáng là chi phí đầu vào bắt đầu giảm và các doanh nghiệp có thể giảm giá thúc đẩy nhu cầu;

**TTCK Mỹ:** Dự báo tối nay các chỉ số sẽ tăng điểm .

## CHUYỂN ĐỘNG THỊ TRƯỜNG

### THỊ TRƯỜNG TRONG NGÀY



### ĐỘ RỘNG THỊ TRƯỜNG

#### HOSE

Tổng số cổ phiếu giao dịch	446
Số cổ phiếu không có giao dịch	27
Số cổ phiếu tăng giá	216 / 45.67%
Số cổ phiếu giảm giá	156 / 32.98%
Số cổ phiếu giữ nguyên giá	101 / 21.35%

#### HNX

Tổng số cổ phiếu giao dịch	235
Số cổ phiếu không có giao dịch	98
Số cổ phiếu tăng giá	111 / 33.33%
Số cổ phiếu giảm giá	78 / 23.42%
Số cổ phiếu giữ nguyên giá	144 / 43.24%

#### UPCOM

Tổng số cổ phiếu giao dịch	374
Số cổ phiếu không có giao dịch	495
Số cổ phiếu tăng giá	210 / 24.17%
Số cổ phiếu giảm giá	103 / 11.85%
Số cổ phiếu giữ nguyên giá	556 / 63.98%

### GIAO DỊCH NHÀ ĐẦU TƯ NƯỚC NGOÀI

#### HOSE

	Mua	Bán	Mua-Bán
Khối lượng	31,052,372	36,974,069	-5,921,697
% KL toàn thị trường	3,62%	4,32%	
Giá trị	904,10 tỷ	1020,16 tỷ	-116,05 tỷ
% GT toàn thị trường	7,01%	7,91%	

#### HNX

	Mua	Bán	Mua-Bán
Khối lượng	953,305	629,380	323,925
% KL toàn thị trường	0,79%	0,52%	
Giá trị	27,17 tỷ	9,82 tỷ	17,35 tỷ
% GT toàn thị trường	3,07%	1,11%	

#### UPCOM

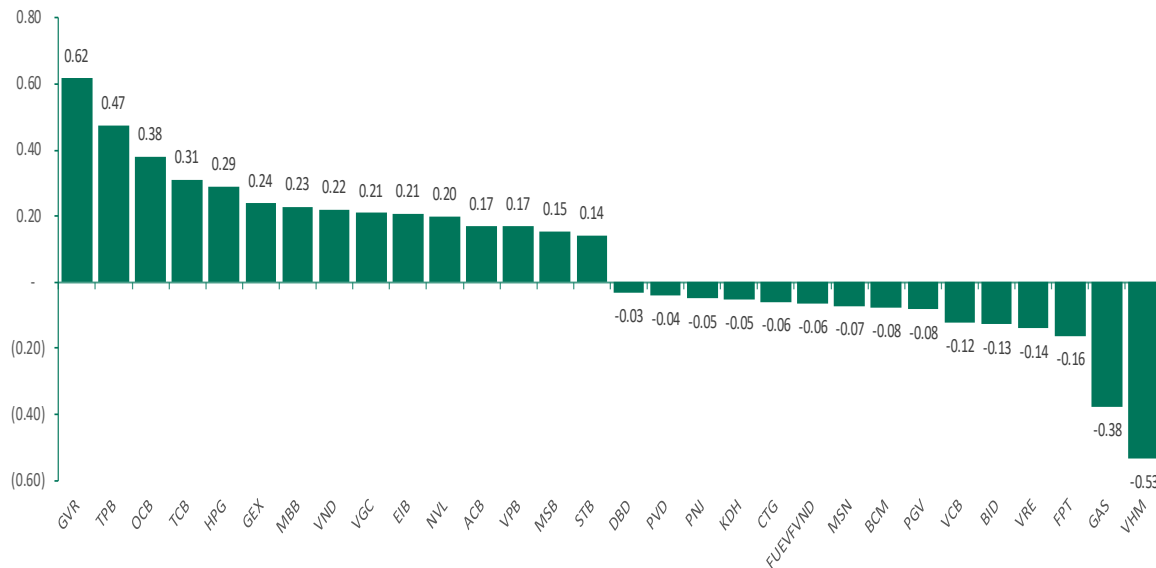
	Mua	Bán	Mua-Bán
Khối lượng	486,141	1,012,629	-526,488
% KL toàn thị trường	0,51%	1,07%	
Giá trị	8,92 tỷ	20,32 tỷ	-11,40 tỷ
% GT toàn thị trường	1,17%	2,67%	

## CHUYỂN ĐỘNG THỊ TRƯỜNG (TT)

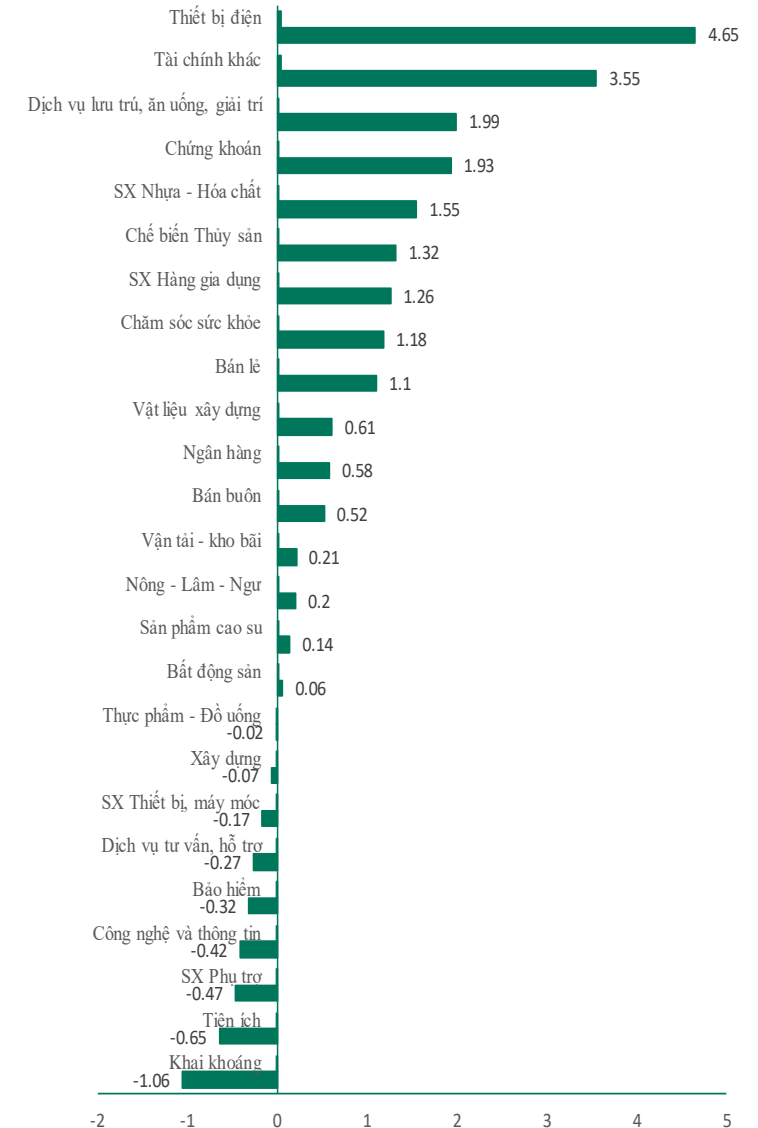
### TÓP 10 VỐN HÓA

STT	Mã CK	KL	Giá	Thay đổi	P/E	P/B	EPS	Vốn hóa
1	VCB	646,300	93,900	-100 (-0.11%)	16.13	3.07	5,821	444,383
2	VHM	913,700	53,000	-500 (-0.93%)	8.00	1.44	6,621	230,781
3	BID	617,900	43,900	-100 (-0.23%)	14.05	2.02	3,125	222,069
4	VIC	1,526,900	52,000	0 (0%)	21.97	1.46	2,367	198,325
5	GAS	548,100	92,000	-800 (-0.86%)	12.03	2.73	7,649	176,083
6	VNM	1,214,500	66,100	0 (0%)	18.20	4.00	3,632	138,146
7	CTG	2,395,200	27,950	-50 (-0.18%)	8.01	1.19	3,491	134,321
8	VPB	9,750,400	19,400	100 (0.52%)	7.14	1.24	2,718	130,236
9	HPG	10,836,200	21,400	200 (0.94%)	14.74	1.29	1,452	124,436
10	TCB	4,776,200	30,300	350 (1.17%)	5.29	0.90	5,725	106,572

### TÓP CÁC CỔ PHIẾU ẢNH HƯỞNG TỚI CHỈ SỐ VN-INDEX



### TĂNG GIẢM CHỈ SỐ NGÀNH TRONG NGÀY



## **TTCK VIỆT NAM: Suất sinh lời vượt trội sẽ chuyển sang họ nhà GEX – Ngân hàng có thể đẩy chỉ số vượt MA(200)**

### **Góc nhìn giao dịch thị trường**

Chỉ số VN-Index đóng cửa tăng 3.22 điểm (+ 0.30%) trong ngày hôm nay. Hôm nay có vài điểm đáng lưu ý như sau:

**(1) Thiết bị điện, tài chính khác, dịch vụ lưu trú ăn uống và giải trí, sản xuất nhựa hóa chất, chế biến thủy sản, sản xuất hàng gia dụng ... là nhóm tăng giá nhiều nhất trên sàn trong ngày.** Đà tăng được dẫn dắt bởi các cổ phiếu như GEX, SAM, CAV, PAC, IPA, OGC, NVT, DAH, SSI, VND, VCI, HCM, VIX, BSI, GVR, DGC, VHC, ANV, ACL, IDI, TCM, MCH, STK, GIL, ... Các điểm cần lưu ý ở những nhóm ngành này:

(i) GEX – cổ phiếu chúng tôi khuyến nghị mua ngày 22/5/2023 tăng trần trong ngày:

- ✓ Mẫu hình nền giao dịch là “White Opening Marubozu”;
- ✓ Giá thiết lập mốc cao kể từ tháng 11/2022;
- ✓ Giá tăng kèm theo sự gia tăng của khối lượng là tín hiệu tốt về kỹ thuật;
- ✓ Cổ phiếu đã vượt lên MA(200) xác nhận quay lại xu hướng tăng giá dài hạn;
- ✓ Thông tin hỗ trợ là GEX tắt toán toàn bộ gốc và lãi của hai mã trái phiếu đáo hạn với mệnh giá 700 tỷ đồng;
- ✓ Ngoài ra cổ phiếu có tin đồn công ty sẽ IPO công ty năng lượng thu về 2,500 tỷ trong Q3 hoặc Q4/2023;
- ✓ Xác suất tăng giá ngày mai là 53%;

(ii) OGC tăng giá tốt trong ngày:

- ✓ Mẫu hình nền giao dịch là “Long White Candle”;
- ✓ Cổ phiếu vượt lên trên kháng cự động MA(200) – Xác nhận xu hướng tăng dài hạn đã quay trở lại;
- ✓ Giá tăng kèm theo sự gia tăng của khối lượng;
- ✓ Xác suất tăng giá ngày mai là 51%;

(iii) GVR tăng giá trong ngày:

- ✓ Mẫu hình nền giao dịch là “White Candle”;
- ✓ Giá thiết lập mốc cao mới kể từ tháng 10/2022;
- ✓ Cổ phiếu vẫn đang hướng tới mốc 20 như trong khuyến nghị mua vào của chúng tôi – Chúng tôi thấy xu hướng đạt giá mục tiêu là cao;
- ✓ Xác suất tăng giá ngày mai là 54%;

(iv) GIL tăng giá trong ngày:

- ✓ Mẫu hình nền giao dịch là “Black Candle”;
- ✓ Về lý thuyết sóng, GIL vẫn đang sóng hồi 4 với giá mục tiêu 30;

- ✓ Giá gặp kháng cự MA(200) và đang có dấu hiệu điều chỉnh – Nhìn một cách tổng thể đây cũng là tín hiệu bình thường. Xu hướng chung là các cổ phiếu đều vượt MA(200) và đều ngấp ngừng trước kháng cự này
- ✓ Xác suất giảm giá ngày mai là 61%;

**(2) Khai khoáng, tiện ích, công nghệ thông tin, sản xuất phụ trợ, bảo hiểm ... là nhóm giảm giá nhiều nhất trong ngày.** Đà giảm được dẫn dắt PVC, PVD, PVB, PVS, GAS, VSH, BWE, PNJ, ACG, TLG, PVI, BIC, PTL... Các điểm cần lưu ý ở những nhóm ngành này:

(i) PVS điều chỉnh giảm giá trong ngày:

- ✓ Mẫu hình nền giao dịch là “Black Candle”;
- ✓ Phân kỳ âm cảnh báo sự đảo chiều giữa giá và RSI(14) – tuy nhiên đây cũng là điều thường thấy khi cổ phiếu tăng nóng bị áp lực chốt lời. Chúng ta chưa có tín hiệu bán của mô hình này;
- ✓ Giao dịch hiện tại theo mô hình tạo Base để tiếp tục bứt phá;
- ✓ Giá mục tiêu quanh vùng giá 38;
- ✓ Xác suất tăng giá ngày mai là 53%;

(ii) PVD điều chỉnh giảm giá trong ngày:

- ✓ Mẫu hình nền giao dịch là “Black Candle”;
- ✓ Mẫu hình giao dịch tương tự như PVS là đang tạo Base;
- ✓ Giá mục tiêu là vùng giá 27 – 30;
- ✓ Xác suất tăng giá ngày mai là 53%;

**(3) Nhóm vốn hóa nhỏ, thị giá dưới 10 ngàn... vẫn là nhóm thu hút dòng tiền như JVC, SRA, DXS... Lưu ý JVC, SRA là những nhóm cổ phiếu chúng tôi cũng khuyến nghị trong báo cáo chu kỳ thị trường. Các điểm chính:**

(i) JVC tăng giá tốt trong ngày:

- ✓ Mẫu hình nền giao dịch là “White Opening Marubozu”;
- ✓ Giá thiết lập mốc cao mới;
- ✓ Cổ phiếu đang trong sóng 5 của sóng tăng giá 1 lớn với giá mục tiêu từ 6 -8;
- ✓ Xác suất tăng giá ngày mai là 57%;

(ii) SRA tăng giá trong ngày:

- ✓ Mẫu hình nền giao dịch là “White Candle”;
- ✓ Giá thiết lập mốc cao mới;
- ✓ Cổ phiếu đang trong sóng tăng giá 5 của sóng lớn 1 với giá mục tiêu 6;
- ✓ Xác suất tăng giá ngày mai là 695%;



### Phân tích kỹ thuật

VN-Index đóng cửa giao dịch tạo thành mẫu hình giao dịch “White Closing Marubozu”. Khối lượng giao dịch giảm nhưng vẫn nằm trên trung bình 20 ngày. Hôm nay thực tế trong suốt nửa ngày giao dịch thị trường có xu hướng giảm nên việc thu hẹp lại khối lượng giao dịch cho thấy nhu cầu bán là không cao cũng là tín hiệu tốt.

Các điểm cần lưu ý: (i) VN-Index hình thành một nền đỡ tại kháng cự MA(200). Khả năng xuất hiện Failure Break ngày càng cao. Tuy nhiên, nếu có điều chỉnh, sự điều chỉnh này cũng là cần thiết và không phải là điều gì đó quá đáng lo ngại. (ii) Khối ngoại tiếp tục bán ròng nhưng đã bán ròng bắt đầu thu hẹp lại và chúng tôi thấy sự dịch chuyển dòng tiền khối nội sang nhóm cổ phiếu ngành ngân hàng. Điều này đã giúp giảm áp lực phân nào cho thị trường. Như vậy, ngân hàng đang tìm được điểm hỗ trợ mạnh lúc này và cho thấy khả năng có thể tăng giá. Nếu ngân hàng tăng giá, khả năng chỉ số vượt mốc MA(200) là rất cao. (iv) Một vài nhóm vốn hóa nhỏ có thể gặp áp lực chốt lời trong 1-2 phiên tới khi đợt mua tăng lên cao trào và dòng tiền bắt đầu dịch chuyển sang nhóm chưa tăng. (v) Họ nhà GEX có thể vẫn là tâm điểm giao dịch của thị trường lúc này;

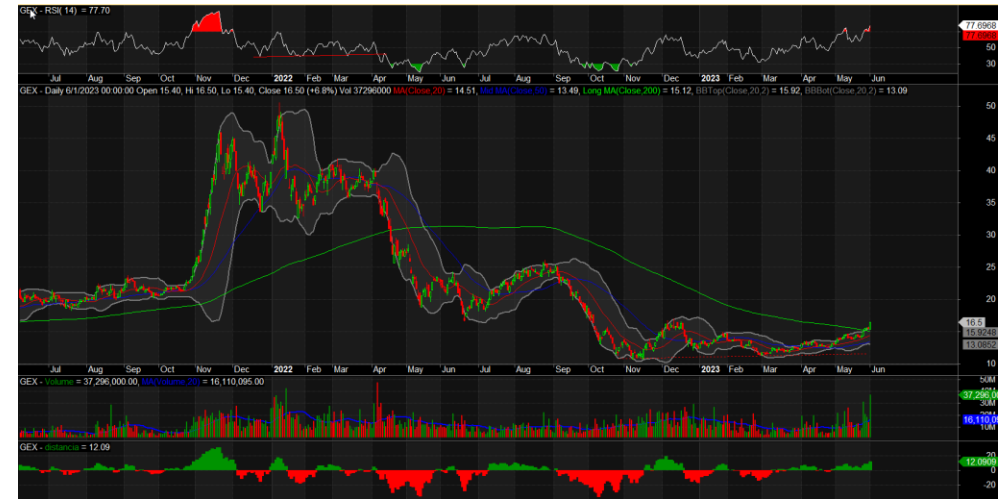
Theo phương pháp phân tích “Price Action” với VN30 chúng ta có 07 mã cho tín hiệu mua, 03 mã cho tín hiệu bán, 20 mã cho tín hiệu đi ngang. NVL, TPB, PDR, VIB, FPT...cho tín hiệu tích cực.

Theo thống kê định lượng, với mẫu hình hôm nay thì phiên giao dịch tiếp theo, VN-Index có xác suất tăng điểm là 51% và 54.45% giá đóng cửa cao hơn giá mở cửa. Thống kê cho thấy chỉ số sẽ giao dịch tăng điểm với với giá đóng cửa cao hơn giá mở cửa vào ngày tiếp theo. Hỗ trợ là 1,018 điểm và kháng cự là 1,100 điểm.

### Biểu đồ kỹ thuật chỉ số VN-Index



### Đồ thị cổ phiếu GEX



### Biểu đồ cổ phiếu JVC



## HỖ TRỢ VÀ KHÁNG CỰ CỎ PHIẾU TRONG NGÀY

Ticker	Pivot	BC	TC	NarrowRange	R1	R2	R3	R4	S1	S2	S3	S4
HNX30	417.61	417.3	417.92	YES	421.58	424.92	428.89	432.23	414.27	410.3	406.96	402.99
HNXINDEX	223.82	223.75	223.9	YES	225.26	226.54	227.98	229.26	222.54	221.1	219.82	218.38
UPINDEX	83.03	82.79	83.27	NO	84	84.49	85.46	85.95	82.54	81.57	81.08	80.11
VN30	1066.5	1065.7	1067.3	YES	1072.7	1077.3	1083.5	1088.1	1061.9	1055.7	1051.1	1044.9
VNINDEX	1076.1	1075	1077.3	NO	1080.7	1082.9	1087.4	1089.7	1073.9	1069.4	1067.1	1062.6
VNXALL	1678.7	1676.2	1681.1	NO	1688.4	1693.3	1703.1	1708	1673.8	1664	1659.1	1649.4
VN30F1M	1062.2	1060.9	1063.6	NO	1067.8	1070.5	1076.1	1078.8	1059.5	1053.9	1051.2	1045.6
VN30F1Q	1057.8	1056.8	1058.9	YES	1062	1064	1068.2	1070.2	1055.8	1051.6	1049.6	1045.4
VN30F2M	1058.9	1057.9	1060	YES	1063.1	1065.2	1069.4	1071.5	1056.8	1052.6	1050.5	1046.3
VN30F2Q	1055.3	1054.3	1056.4	NO	1059.7	1061.8	1066.2	1068.3	1053.2	1048.8	1046.7	1042.3
BID	43.85	43.83	43.88	YES	44.05	44.2	44.4	44.55	43.7	43.5	43.35	43.15
BVH	43.65	43.65	43.65	YES	43.9	44.15	44.4	44.65	43.4	43.15	42.9	42.65
CTG	27.97	27.98	27.96	YES	28.08	28.22	28.33	28.47	27.83	27.72	27.58	27.47
GVR	18.6	18.5	18.7	NO	19.1	19.4	19.9	20.2	18.3	17.8	17.5	17
FPT	83.53	83.55	83.52	YES	83.97	84.43	84.87	85.33	83.07	82.63	82.17	81.73
GAS	92.5	92.75	92.25	NO	93	94	94.5	95.5	91.5	91	90	89.5
HDB	18.43	18.35	18.52	NO	18.77	18.93	19.27	19.43	18.27	17.93	17.77	17.43
HPG	21.28	21.22	21.34	NO	21.52	21.63	21.87	21.98	21.17	20.93	20.82	20.58
KDH	29.47	29.5	29.43	NO	29.73	30.07	30.33	30.67	29.13	28.87	28.53	28.27
MBB	18.72	18.67	18.76	NO	18.88	18.97	19.13	19.22	18.63	18.47	18.38	18.22
MSN	71.83	71.85	71.82	YES	72.17	72.53	72.87	73.23	71.47	71.13	70.77	70.43
MWG	39.17	39.1	39.23	NO	39.63	39.97	40.43	40.77	38.83	38.37	38.03	37.57
NVL	13.78	13.73	13.84	NO	14.07	14.23	14.52	14.68	13.62	13.33	13.17	12.88
PLX	37.53	37.58	37.49	NO	37.62	37.78	37.87	38.03	37.37	37.28	37.12	37.03
PDR	14.83	14.8	14.87	NO	15.12	15.33	15.62	15.83	14.62	14.33	14.12	13.83
POW	13.65	13.65	13.65	YES	13.75	13.85	13.95	14.05	13.55	13.45	13.35	13.25
SAB	157.87	157.7	158.03	NO	159.33	160.47	161.93	163.07	156.73	155.27	154.13	152.67
SSI	23.37	23.33	23.41	NO	23.68	23.92	24.23	24.47	23.13	22.82	22.58	22.27
TCB	30.12	30.02	30.21	NO	30.48	30.67	31.03	31.22	29.93	29.57	29.38	29.02
STB	27.88	27.83	27.94	NO	28.12	28.23	28.47	28.58	27.77	27.53	27.42	27.18
TPB	25.77	25.58	25.96	NO	26.53	26.92	27.68	28.07	25.38	24.62	24.23	23.47
VCB	93.9	93.9	93.9	YES	94.6	95.3	96	96.7	93.2	92.5	91.8	91.1
VHM	53.33	53.5	53.17	NO	53.67	54.33	54.67	55.33	52.67	52.33	51.67	51.33
VIB	21.48	21.45	21.52	NO	21.67	21.78	21.97	22.08	21.37	21.18	21.07	20.88
VJC	97.7	97.8	97.6	NO	98.4	99.3	100	100.9	96.8	96.1	95.2	94.5
VIC	51.93	51.9	51.97	YES	52.27	52.53	52.87	53.13	51.67	51.33	51.07	50.73
VPB	19.33	19.3	19.37	NO	19.47	19.53	19.67	19.73	19.27	19.13	19.07	18.93
VNM	66.2	66.25	66.15	YES	66.4	66.7	66.9	67.2	65.9	65.7	65.4	65.2
VRE	26.98	27.05	26.92	NO	27.22	27.58	27.82	28.18	26.62	26.38	26.02	25.78
VRE	29.93	29.65	30.22	NO	31.32	32.13	33.52	34.33	29.12	27.73	26.92	25.53

- Resistance và Support: Là các hỗ trợ và kháng cự trong ngày của cổ phiếu. Nhà đầu tư khi mua bán thì cần theo các vùng giá hỗ trợ hay kháng cự.
- Pivot: Là nơi xác nhận xu hướng đảo chiều của cổ phiếu.

## CÁC CỔ PHIẾU CÓ KHỐI LƯỢNG GIAO DỊCH ĐỘT BIẾN

Ticker	Volume	AvgVolume 10 Days	Change %	Daily Returns %
GEX	37,296,000	14,413,110	259	6.8
TTF	17,476,100	4,098,640	426	6.9
TPB	13,565,100	3,651,420	372	4.6
EIB	10,681,500	3,878,230	275	2.71
<b>HNG</b>	<b>6,985,300</b>	<b>3,436,500</b>	<b>203.27</b>	<b>2.03</b>
ORS	5,888,600	2,109,800	279	5.42
AMV	5,718,800	2,466,280	232	6
<b>DAH</b>	<b>5,372,500</b>	<b>2,285,640</b>	<b>235.05</b>	<b>3.8</b>
DGC	5,156,300	2,492,010	207	1.87
JVC	5,153,500	1,508,520	342	6.8
<b>NRC</b>	<b>4,909,200</b>	<b>2,025,220</b>	<b>242.4</b>	<b>9.26</b>
CRE	4,830,000	1,299,180	372	1.31
MSB	4,706,700	1,913,770	246	2.5
HHG	4,526,300	1,025,880	441	15
VOS	3,990,200	1,751,910	228	4.35
<b>VGC</b>	<b>3,752,000</b>	<b>1,442,020</b>	<b>260.19</b>	<b>4.53</b>
OGC	3,696,600	1,502,980	246	5.9
LGL	3,533,400	290,530	1,216	6.95
AAT	3,059,600	1,407,810	217	3.22
DAG	3,057,700	1,032,560	296	3.29
<b>OCB</b>	<b>2,830,500</b>	<b>733,860</b>	<b>385.7</b>	<b>6.19</b>
ANV	2,794,700	1,200,240	233	2.58
HAH	2,282,300	1,037,210	220	-1.35
TNT	1,878,700	337,420	557	2.51
AMS	1,695,200	221,770	764	11.32
<b>CMX</b>	<b>1,671,500</b>	<b>692,910</b>	<b>241.23</b>	<b>-0.84</b>
TDH	1,549,300	461,310	336	6.87
ITQ	1,517,200	737,870	206	9.68
HID	1,441,300	347,650	415	5.9
DST	1,397,100	251,410	556	8.33
PXI	1,349,300	468,200	288	11.11
PTL	1,302,700	236,690	550	6.85
TNI	1,264,400	501,210	252	6.43
LCM	1,171,800	556,390	211	6.45
GMD	1,135,200	494,080	230	1.8
S99	1,090,700	503,420	217	0.96
NAB	1,073,900	389,310	276	6.56
BVB	1,019,000	308,860	330	6.6
NDN	1,013,300	188,940	536	7.61
HVH	1,009,500	303,630	332	4.55

- Lưu ý: GEX, TTF, TPB... bùng nổ khối lượng giao dịch;

## DANH MỤC CỔ PHIẾU ĐÁNG QUAN TÂM VÀO NGÀY MAI

Ngày khuyến nghị	Mã CK	Khuyến nghị hành động	Giá mua/bán	Hiệu suất sinh lời	Ghi chú
29-May	VGC	Mua	≤ 41.5	10 % - 20%	Buy Kumo Break out/Cổ phiếu có tin thoái vốn của Bộ Xây Dựng
29-May	VGT	Mua	≤ 12.5	10 % - 20%	Buy Kumo Break out/Cổ phiếu khá khó giao dịch

### Các lưu ý cần chú ý:

- Hôm nay chúng tôi **KHÔNG MỞ MUA CỔ PHIẾU MỚI**.

### Dự báo về xu hướng

- Thị trường đang ở kháng cự động MA(200). Mẫu hình Failure Break out MA(200) có thể sẽ hình thành. Thực tế đây vẫn là mẫu hình Bullish;
- Nhóm chứng khoán, đầu tư công, bất động sản đang tiến gần nhịp điều chỉnh. Nhà đầu tư hạn chế mua đuổi nhóm này;
- Nhóm thị giá thấp có thể chịu áp lực bán trong 1 -2 phiên tới;
- Họ GEX có thể là tâm điểm thu hút dòng tiền đầu cơ.
- Trong nhóm VN30, chúng tôi thấy khả năng ngân hàng sẽ tăng giá trở lại. Theo ước tính của chúng tôi, STB có thể sẽ tăng trưởng hết hạn mức room được NHNN cấp đợt 1;

### Tin tức kinh tế, vĩ mô:

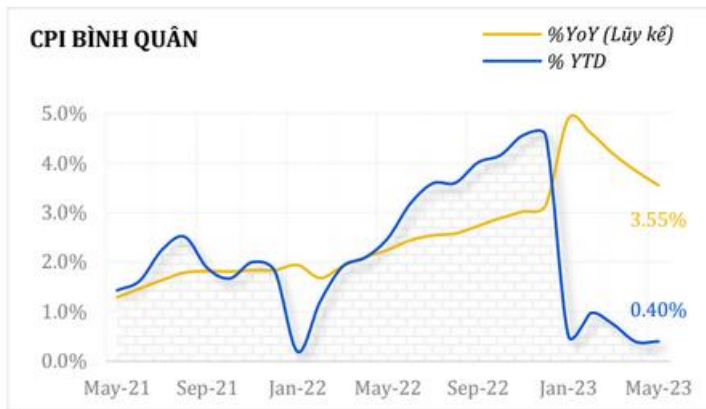
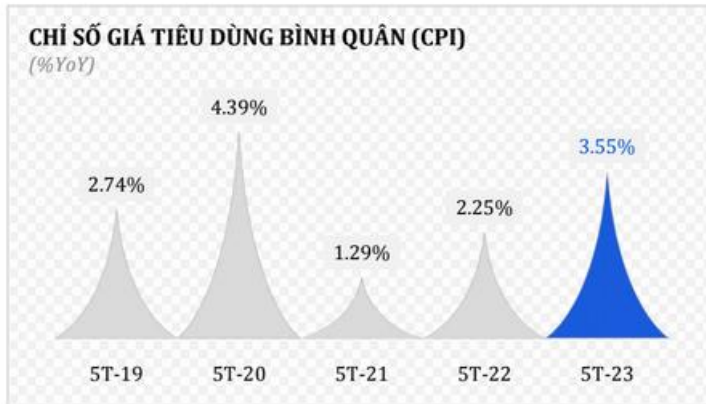
- Chính phủ đã trình Quốc hội chuyển nguồn của gói hỗ trợ lãi suất 2%, khoảng 24.000 tỷ đồng cho giảm thuế giá trị gia tăng (VAT) vì nhiều vướng mắc, khó triển khai...
- Bộ trưởng Tài chính Hồ Đức Phúc: Chấn chỉnh thị trường bảo hiểm, tránh thua thiệt cho người mua

### Các thức chốt lời và dừng lỗ

- Các mã trong danh mục chúng tôi khuyến nghị khi đạt hiệu suất sinh lời kỳ vọng nhà đầu tư có thể chốt lời hoặc đặt Trailing Stop (Các lệnh duy trì mức lãi mong muốn để đảm bảo tỷ lãi khi thị trường đảo chiều sau khi đã có lãi đạt kỳ vọng và để tài khoản nuôi lãi chạy).
- Nguyên tắc dừng lỗ. Nhà đầu tư có thể lựa chọn các nguyên tắc dừng lỗ sau tùy theo quan điểm lựa chọn:
  - Đặt mức dừng lỗ bằng ½ mức lợi nhuận trung bình mà mình kiếm được hàng năm;
  - Đặt mức dừng lỗ theo điểm “Uncle”: Ngưỡng mà bản thân không thể chịu đựng được;
  - Đặt mức dừng lỗ 10% ;

## BIỂU ĐỒ TRONG NGÀY

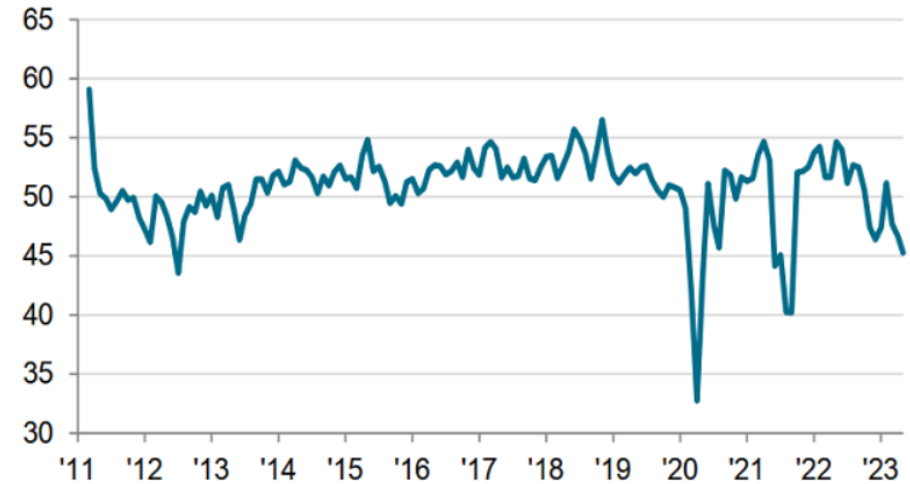
Chỉ số giá tiêu dùng tại Việt Nam tháng 5/2023



PMI tháng 5 xuống mức thấp kỷ lục – Điểm sáng là chi phí đầu vào bắt đầu giảm và các doanh nghiệp có thể giảm giá thúc đẩy nhu cầu

### PMI Ngành Sản xuất Việt Nam của S&P Global

Điều chỉnh theo mùa, >50 = cải thiện so với tháng trước



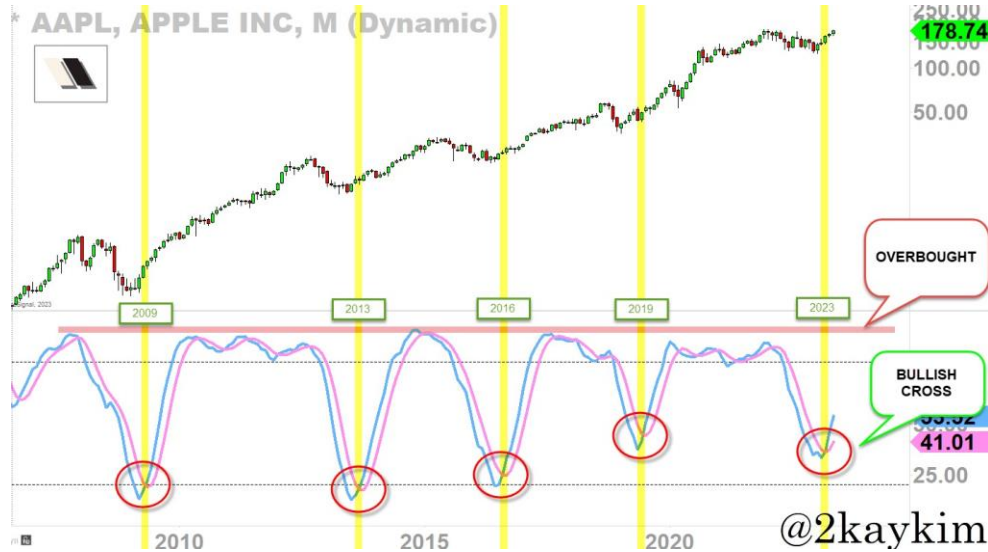
Nguồn: S&P Global.

Dữ liệu được thu thập từ ngày 12 đến ngày 22 tháng 5 năm 2023.



**TTCK MỸ: AAPL sẽ bước vào chu kỳ tăng giá**

AAPL xuất hiện mô hình tăng giá như trong lịch sử - Xu hướng tăng sẽ tiếp tục



**S&P 500 đã vượt kháng cự**



**Doanh thu các kênh bán hàng tại Mỹ**

**Exhibit 3: Total Store Sales Trends by Channel – Y/y % Change**  
Y/y sales growth slowed for both Supermarkets (due to accelerating volume declines) & the AOC channel (due to lower ticket growth) in May

**All Outlets Combined**

	Nov-22	Dec-22	Jan-23	Feb-23	Mar-23	Apr-23	May-MTD
Dollar Sales	11.3%	10.2%	6.4%	8.5%	6.8%	5.7%	4.4%
Volume	-2.1%	-2.2%	-4.6%	-1.7%	-3.5%	-2.7%	-2.8%
Implied Ticket	13.5%	12.4%	11.0%	10.2%	10.4%	8.5%	7.2%

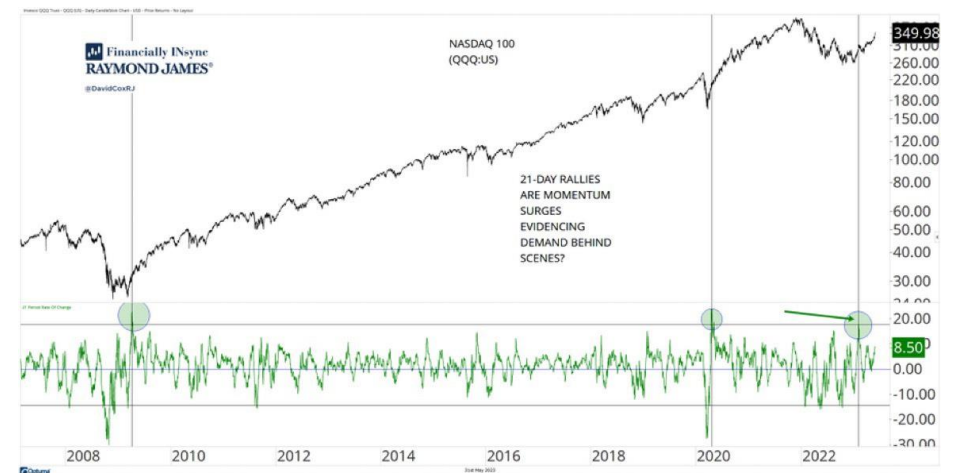
**Conventional Supermarkets**

	Nov-22	Dec-22	Jan-23	Feb-23	Mar-23	Apr-23	May-MTD
Dollar Sales	11.2%	11.1%	4.3%	6.6%	6.5%	5.2%	4.1%
Volume	-2.1%	-1.8%	-7.9%	-4.0%	-4.1%	-4.0%	-5.0%
Implied Ticket	13.4%	12.9%	12.2%	10.5%	10.5%	9.2%	9.1%

Source: Nielsen, BofA Global Research

BofA GLOBAL RESEARCH

**Nasdaq vẫn trong cơn sốt chip AI**



**Kết luận:** Dự báo tới nay các chỉ số sẽ tăng điểm.

## KHUYẾN CÁO SỬ DỤNG

(\*)Bản quyền: Bản tin này được bảo vệ bản quyền Công ty Cổ phần Chứng Khoán Smart Invest bởi luật pháp Việt Nam và các luật lệ, công ước khác Mọi hình thức sao chép, tái bản, sử dụng trên các phương tiện truyền thông đối với Bản tin này cần được sự đồng thuận của Công ty cổ phần chứng khoán Smart Invest

Tuyên bố miễn trách nhiệm: Những dữ liệu trong Bản tin này được dựa trên và dẫn xuất từ những nguồn thông tin đại chúng và được cho là đáng tin cậy; tuy nhiên chúng tôi không bảo đảm và cam kết về tính chính xác và thích hợp của các thông tin đó đối với mọi đối tượng người dùng Dữ liệu trong Bản tin có thể thay đổi mà không cần báo trước Bản tin được viết cho mục đích cung cấp thông tin, không bao gồm bất cứ một khuyến nghị mua bán nào hướng tới mọi loại công cụ tài chính và cam kết trong bất kỳ chiến lược giao dịch nào Công ty cổ phần chứng khoán Smart Invest miễn trách đối với mọi hình thức hiểu và sử dụng Bản tin.



### CÔNG TY CP CHỨNG KHOÁN SMART INVEST

Trung tâm nghiên cứu và phân tích

#### TRỤ SỞ CHÍNH:

Toà nhà Smart Invest, Số 222 Nguyễn Lương Bằng, P.Quang Trung , Q. Đống Đa, TP. Hà Nội

**Tel:** 0243 – 5739779

**Fax:** 0243 – 5739769